

# Collèges

## Préparation de la réforme du collège



# Ce qui évoluera à la rentrée 2016

Les **cycles** deviennent triennaux.

Le **socle commun** est redéfini.

Les **programmes** sont cyclés, soclés et donc réécrits.

L'organisation des enseignements :

- les **grilles horaires** sont rééquilibrées ;
- les **enseignements complémentaires** (accompagnement personnalisé et enseignements pratiques interdisciplinaires) s'adaptent aux choix des établissements ;
- des **enseignements de complément** (langues et cultures de l'Antiquité ou langues et cultures régionales) sont proposés aux élèves ;
- une **marge d'autonomie** accrue permet une meilleure adaptation aux conditions locales.

*Le décret sur les cycles*

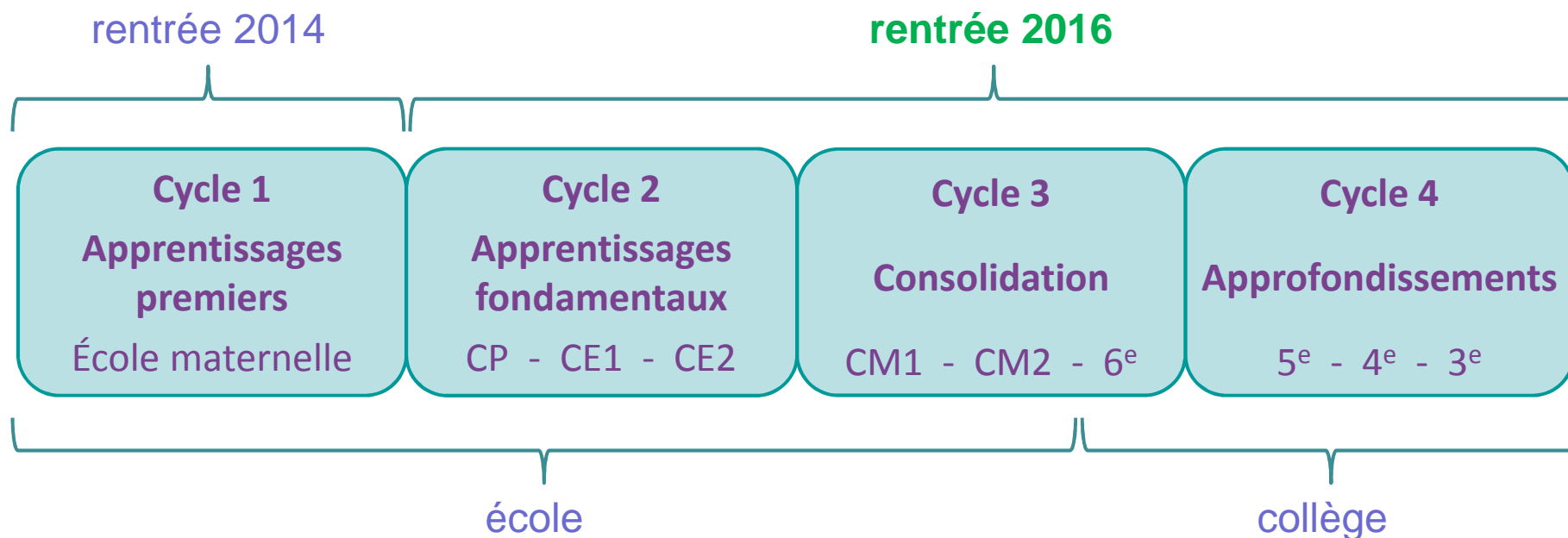
*Le décret sur le socle commun*

*Le décret sur l'organisation des enseignements*

*L'arrêté sur l'organisation des enseignements*



# Les nouveaux cycles



**Tous les niveaux**, du CP à la 3<sup>e</sup>, passent dans les nouveaux cycles à la rentrée 2016.

Le cycle 3 est à cheval sur école et collège : **une collaboration à renforcer** dans le cadre, notamment, du **conseil école-collège**.

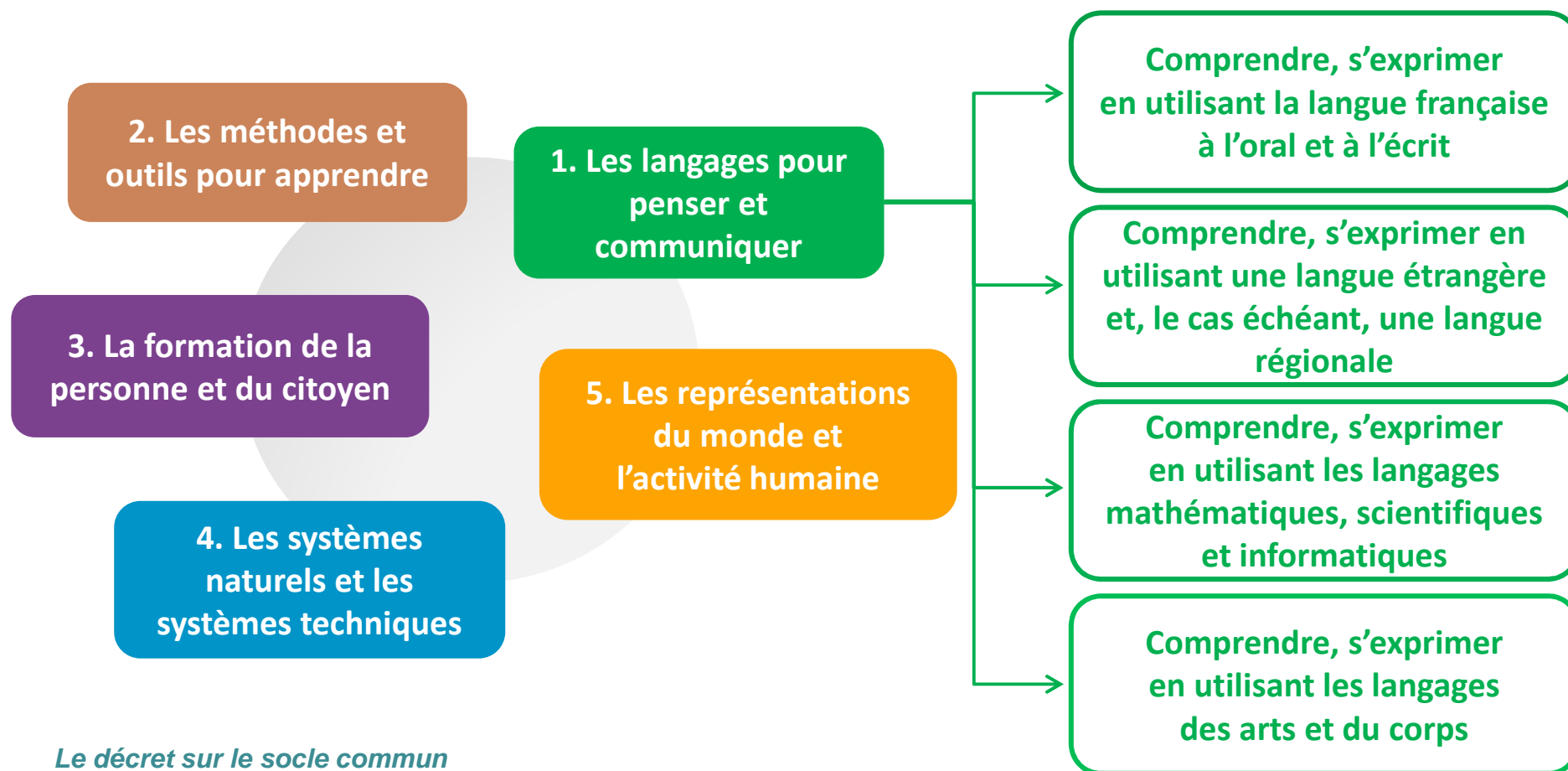
## Le décret sur les cycles



# Le nouveau socle commun

➤ 5 domaines de formation

➤ Des objectifs dans chacun d'eux



*Le décret sur le socle commun*

# Les nouveaux programmes

Des programmes davantage « **soclés** » : le travail dans le cadre de ces programmes doit permettre l'acquisition du socle commun.

Programmes de **cycle** : il revient aux équipes de choisir les progressions sur les 3 années de chaque cycle.

Les progressions des programmes du **cycle 3**, à cheval sur l'école et le collège, devront faire l'objet d'une attention toute particulière.

Le conseil supérieur des programmes a réécrit sa proposition de programmes en tenant compte de la consultation nationale sur son premier projet.

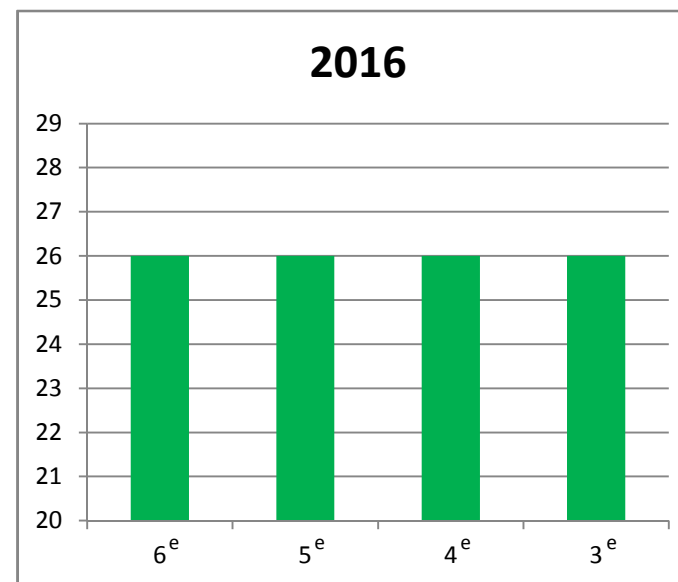
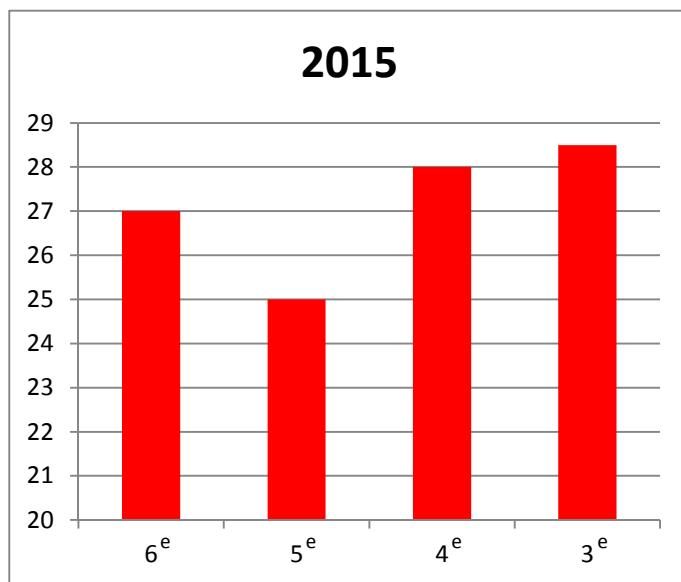
La ministre a soumis les projets de programmes le 18 septembre 2015 avant présentation en conseil supérieur de l'éducation pour publication au cours du premier trimestre.

## *Les projets de programmes (septembre 2015)*

# Les nouvelles grilles horaires

## Répartition globale

Une meilleure répartition sur les années :



*Horaires élèves hebdomadaires hors enseignements de complément*

Les élèves de 6<sup>e</sup> ne peuvent avoir plus de 6 h de cours par jour.  
La pause méridienne ne peut durer moins de 1 h 30.

*Le décret sur l'organisation des enseignements    L'arrêté sur l'organisation des enseignements*

*La circulaire sur l'organisation des enseignements*

# Les nouvelles grilles horaires

## Les disciplines

L'établissement peut **moduler** de façon pondérée les horaires en respectant :

- les totaux disciplinaires sur le cycle ;
- les horaires annuels pour les élèves ;
- les ORS des enseignants.

Cas des **sciences expérimentales** et de la **technologie** en 6<sup>e</sup> : chaque établissement choisit la répartition, avec possibilité de maintenir ou installer l'EIST.

La **deuxième langue vivante** est enseignée dès la 5<sup>e</sup>.

Les **arts plastiques** et l'**éducation musicale** peuvent être répartis sur l'année ou semestrialisés.

*L'arrêté sur l'organisation des enseignements*

|   | 6 <sup>e</sup> | 5 <sup>e</sup> | 4 <sup>e</sup> | 3 <sup>e</sup> |
|---|----------------|----------------|----------------|----------------|
| Français                                      | 4,5            | 4,5            | 4,5            | 4              |
| Mathématiques                                 | 4,5            | 3,5            | 3,5            | 3,5            |
| SVT   |                | 1,5            | 1,5            | 1,5            |
| Technologie                                   | <b>4</b>       | 1,5            | 1,5            | 1,5            |
| Sciences physiques                            |                | 1,5            | 1,5            | 1,5            |
| LV1   | 4              | 3              | 3              | 3              |
| LV2   |                | <b>2,5</b>     | 2,5            | 2,5            |
| HG-EMC  | 3              | 3              | 3              | 3,5            |
| Arts Plastiques<br>Éduc <sup>n</sup> musicale | <b>1+1</b>     | <b>1+1</b>     | <b>1+1</b>     | <b>1+1</b>     |
| EPS   | 4              | 3              | 3              | 3              |

# Les enseignements complémentaires

## Règles générales

### Enseignements communs

23 h en 6<sup>e</sup>

22 h en 5<sup>e</sup> / 4<sup>e</sup> / 3<sup>e</sup>



### Accompagnement personnalisé

3 h en 6<sup>e</sup>

1 ou 2 h en 5<sup>e</sup> / 4<sup>e</sup> / 3<sup>e</sup>

### Enseignements pratiques interdisciplinaires (EPI)

3 ou 2 h en 5<sup>e</sup> / 4<sup>e</sup> / 3<sup>e</sup>

### *Enseignements complémentaires*

*3 h hebdomadaires en 6<sup>e</sup> et 4 h hebdomadaires en 5<sup>e</sup>, 4<sup>e</sup> et 3<sup>e</sup>*

*L'arrêté sur l'organisation des enseignements*

*La circulaire sur l'organisation des enseignements*



MINISTÈRE  
DE L'ÉDUCATION NATIONALE,  
DE L'ENSEIGNEMENT SUPÉRIEUR  
ET DE LA RECHERCHE

Ministère de l'Éducation nationale, de l'Enseignement supérieur et de la Recherche – DGESCO  
<http://eduscol.education.fr/colleges-rentree-2015>



# Les enseignements complémentaires

## Accompagnement personnalisé

L'accompagnement personnalisé est **généralisé** à tous les niveaux :

- 3 h par semaine en classe de sixième ;
- 1 à 2 h par semaine à chaque niveau du cycle 4.

**Tous les élèves** sont concernés, avec un **même nombre d'heures** pour tous les élèves d'un même niveau de classe.

Il s'agit d'aider chaque élève à **ne plus avoir besoin d'aide** en prenant en compte ses **acquis** d'élève et son **potentiel** propre pour le mettre en action dans un contexte interactif.

L'AP **s'appuie sur la discipline** de l'enseignant, mais est aussi un moment privilégié pour développer des compétences plus transversales, faire prendre conscience aux élèves de la transférabilité de leurs acquis, faire de la méthodologie, du tutorat entre élèves...

*L'arrêté sur l'organisation des enseignements*    *La circulaire sur l'organisation des enseignements*



# Les enseignements complémentaires

## Enseignements pratiques interdisciplinaires

1/2

Les EPI se déroulent sur les trois années du cycle 4 et concernent **tous les élèves**, à raison de 2 ou 3 h par semaine (durée identique pour tous les élèves d'un même niveau de classe).

Ils se fondent sur des **démarches de projet interdisciplinaires** conduisant à des **réalisations concrètes** individuelles ou collectives.

Les EPI s'appuient sur les **disciplines** et permettent une prise de conscience, par leur mise en pratique, de la transversalité des compétences du socle commun. Ils aident à donner du sens aux enseignements et à lever les barrières entre les disciplines.

Ils contribuent à la mise en œuvre des **parcours** des élèves (citoyen, Avenir, éducation artistique et culturelle).

*L'arrêté sur l'organisation des enseignements*    *La circulaire sur l'organisation des enseignements*

# Les enseignements complémentaires

## Enseignements pratiques interdisciplinaires

2/2



Chaque élève devra avoir abordé au moins **6 de ces 8** thématiques sur le cycle 4 : une programmation sur l'ensemble du cycle est nécessaire pour s'en assurer a priori.

*L'arrêté sur l'organisation des enseignements*    *La circulaire sur l'organisation des enseignements*

# Les enseignements de complément

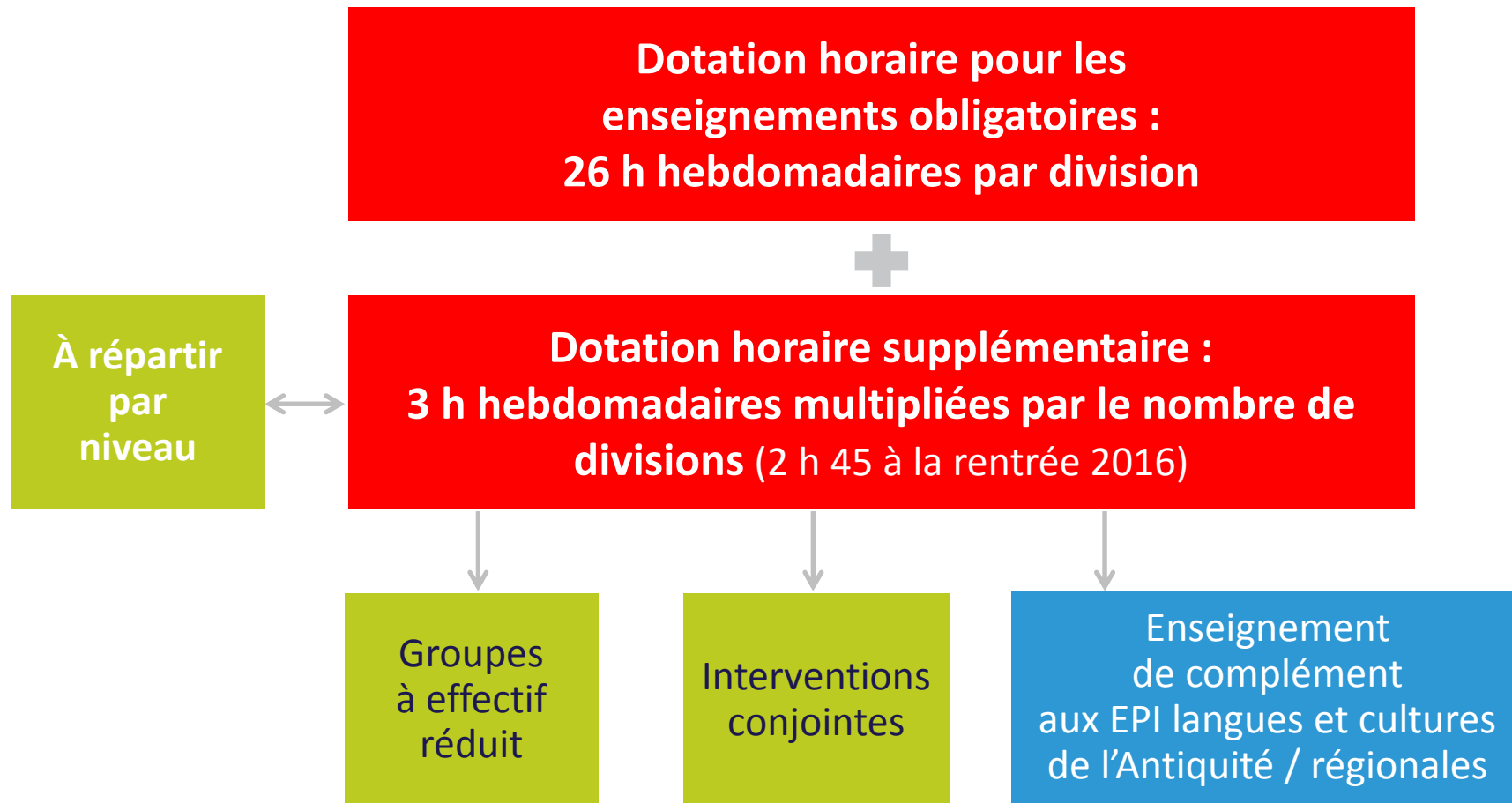
Les élèves qui suivent un EPI « langues et cultures de l'Antiquité » ou « langue et culture régionales » peuvent bénéficier d'un **enseignement de complément** à raison, au maximum, de 1 h hebdomadaire en classe de 5<sup>e</sup> et 2 h hebdomadaires en classes de 4<sup>e</sup> et 3<sup>e</sup>, qui viennent s'ajouter aux 26 h des enseignements obligatoires.

Les élèves qui suivent un tel enseignement ne seront pas regroupés dans des classes qui formeraient des filières sélectives.

*L'arrêté sur l'organisation des enseignements*    *La circulaire sur l'organisation des enseignements*



# La dotation horaire supplémentaire



# Marge d'autonomie

Marge  
d'autonomie pour  
une division sur  
quatre niveaux

$$\text{AP} + \text{EPI} = 3 + 4 + 4 + 4 = \mathbf{15 \text{ h}}$$
$$(6^{\text{e}} + 5^{\text{e}} + 4^{\text{e}} + 3^{\text{e}})$$

$$\text{Dotation supplémentaire} = 4 \times 3 = \mathbf{12 \text{ h}}$$



**27 h** / **116 h**  
marge /  
d'autonomie /  
horaire global  
professeurs

**> 20 %**  
marge  
d'autonomie

Contre 7 %  
aujourd'hui

*L'arrêté sur l'organisation des enseignements*    *La circulaire sur l'organisation des enseignements*



MINISTÈRE  
DE L'ÉDUCATION NATIONALE,  
DE L'ENSEIGNEMENT SUPÉRIEUR  
ET DE LA RECHERCHE

Ministère de l'Éducation nationale, de l'Enseignement supérieur et de la Recherche – DGESCO  
<http://eduscol.education.fr/colleges-rentree-2015>

# La préparation de l'année 2016-2017 pendant l'année scolaire 2015-2016

## Septembre - octobre

Appropriation du  
nouveau cadre :

- socle commun
- programmes
- grilles horaires

Conseils  
d'enseignement  
Projet  
d'établissement  
Concertation

## Novembre-mai

Préparation des enseignements  
complémentaires :

- accompagnement personnalisé
- enseignements pratiques  
interdisciplinaires

Conseil  
pédagogique  
Dotation  
horaire  
Organisation

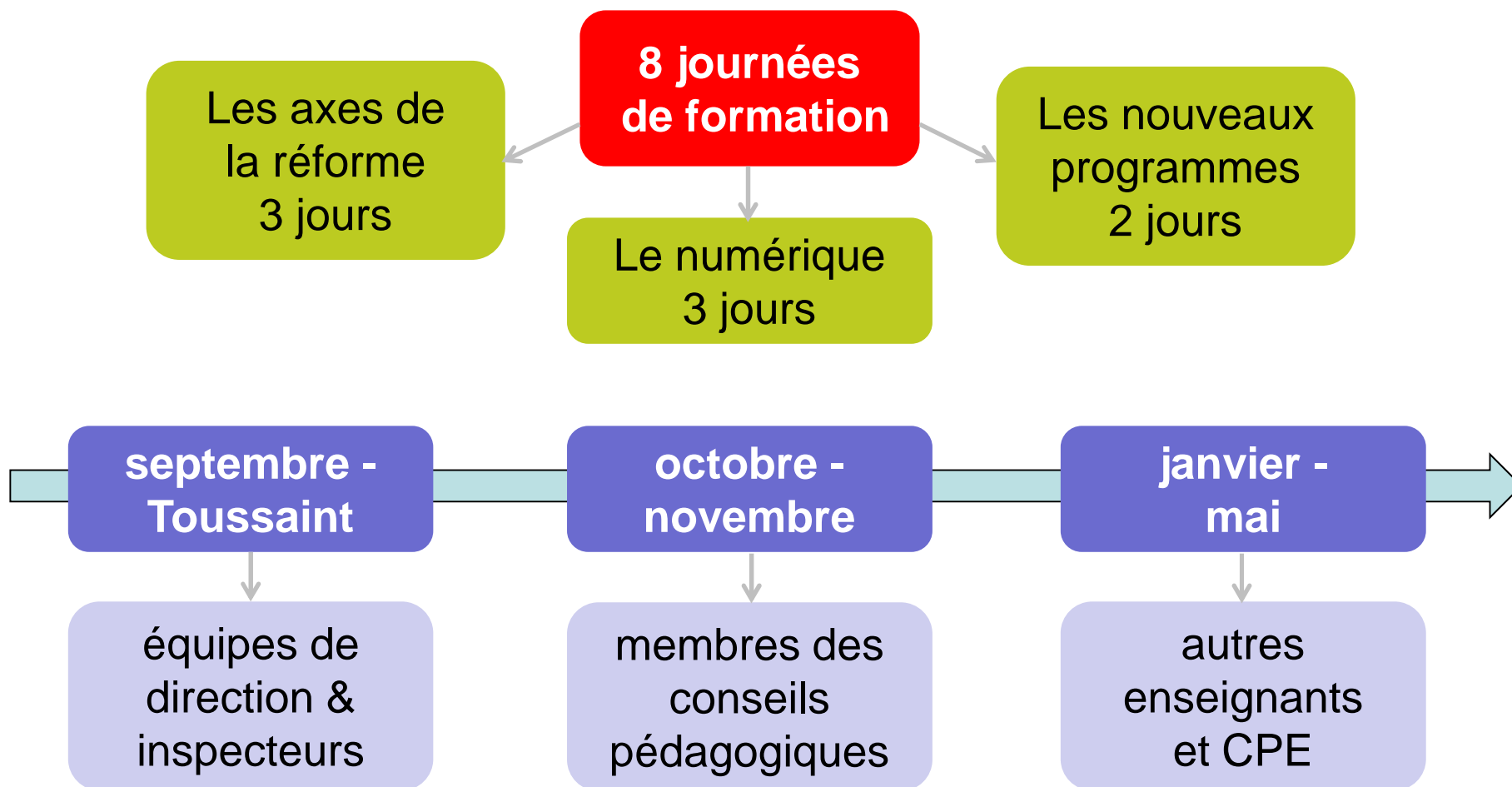
## Juin-septembre

Finalisation de la  
dotation horaire et  
adaptation au  
mouvement des  
personnels

Conseil  
d'administration  
Emplois  
du temps  
Communication

# La formation pour préparer l'année 2016-2017

## Année scolaire 2015-2016





# Des ressources pédagogiques sur

**éduscol**

Portail national des professionnels de l'éducation

